

G100

便携式智能手持喷码机

- ◆实时计算喷印成本
- ◆多组动态数据喷印
- ◆轻量级 ABS 机身
- ◆可手持可在线两用
- ◆无线键盘鼠标操控
- ◆多种容量电池可选



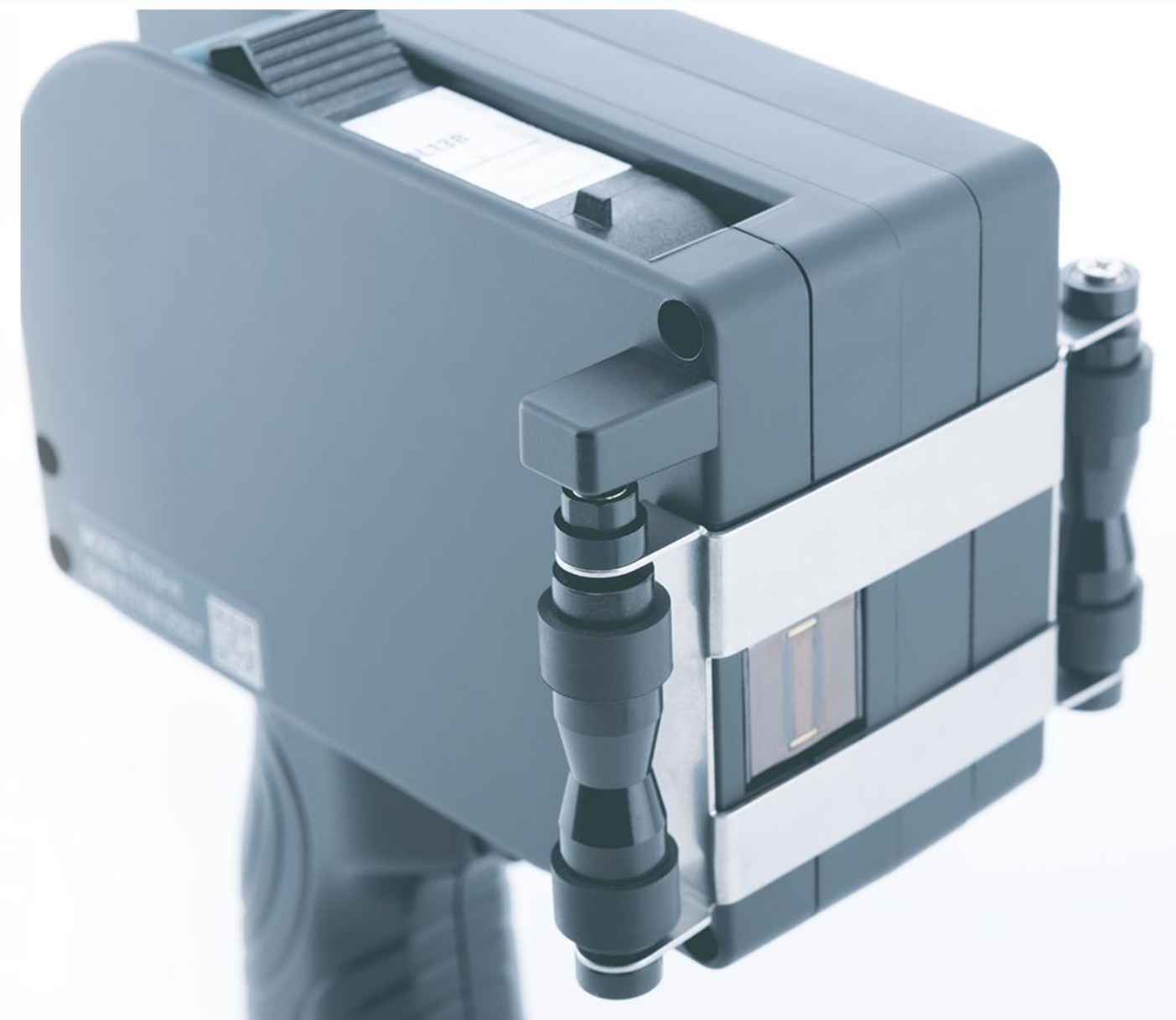
◆更可靠的专业硬件

采用美国 TI 公司 AM3358 工业级高性能 CPU
 美国 Xilinx 公司 Spartan6 工业级高速运算FPGA
 打印引擎采用工业级 TIJ 喷码机专用的 ASIC 芯片组
 主板均采用抗干扰工业级固态电子元件 SMT 制造工艺
 防尘防潮耐腐蚀工业级防护机身 5英寸工业触控显示屏
 隐藏式编码器 USB 串口 信息控制 可外置光眼 编码器
 全工业级硬件 确保在各种复杂工况的应用场合可靠稳定
 适用在高低温 多尘 潮湿 干扰环境下 获得稳定喷印质量

◆更强大的软件系统

架构稳定高效的工控级嵌入式 linux 安全智能操作系统
 自主研发超高速喷印管理系统 10毫秒内超高速喷印响应
 高效灵活的动态数据库喷印功能 可多组动态信息编组喷印
 支持 追溯系统 防伪系统 食药监码 动态数据库实时高速喷印
 强大的动态二维码和条码功能 满足客户各种可变码应用需求
 90DPI 喷印速度最高可达406米/分钟 最高可支持600DPI
 系统内嵌强大的墨滴消耗专用算法 可即时为客户计算喷印成本
 扫描枪输入 无线键盘鼠标操控 多级安全菜单 支持多种国家语言

- ◆手持在线两用 一机多场合应用
- ◆符合人体工程学设计舒适手柄
- ◆ABS+UV喷涂机身 坚固耐磨
- ◆墨盒采取搭扣式安装 简便可靠
- ◆可支持多组不同信息编组喷印
- ◆内置一体化新型隐藏式编码器
- ◆支持OEM品牌 功能个性定制
- ◆1-6级灰度可调 轻松加黑喷印



详细参数

喷印参数	喷头类型	TIJ2.5热发泡喷头
	喷印精度	分辨率高达 600 x 600 DPI (纵向: 100DPI、150DPI、300DPI、600DPI 横向: 30-600DPI 精密调节) 可调喷印灰度1-6级
	喷印高度	最小喷印1mm、最大喷印高度12.7mm / 一英寸机型最大喷印高度25.4mm (喷头与喷印表面最佳质量距离1-2mm)
	喷印速度	406米/90DPI、304米/120DPI、240米/150DPI、120米/300DPI、60米/600DPI (手持/在线两用)
	喷印内容	中英文符/Data Matrix/动态追溯二维码/条形码/图形/序列号/日期/班次/计数器/可变数据库/串口实时动态数据喷印 (多信息编组喷印)
	喷印材质	纸箱/塑料/金属/板材/管材/石材/线缆/电子元件/汽车零部件/工业化工包装/医药食品礼品包装盒
	墨水类型	食品级、水性、油性、弱溶剂、溶剂42ml墨盒、大容量墨袋连续供墨系统
	墨水颜色	黑色、白色、红色、黄色、蓝色、绿色、隐形、UV
墨盒芯片	RFID非接触式芯片、自动识别墨水参数及记录墨水余量	
机器参数	操作系统	嵌入式Linux操作系统
	主要硬件	美国TI AM3358工业级CPU、美国Xilinx Spartan6 工业级FPGA、TIJ专用ASIC芯片
	通信接口	USB、RS232
	外部接口	外部光眼、外部编码器、翻转颠倒控制
	喷头安装	内置式喷头 (含内置隐藏式编码器)
	支持语言	中文/英文 (支持订制多种语言)
	电源参数	电源充电器100-240V交流输入 12.6V 3A直流输出
	机器材质	ABS UV固化喷涂
机器规格	220mm*140mm*95mm	
工作环境	温度 0-45° C / 湿度 30-70%Rh	



包装外箱



药品医疗



家具木材



食品包装



PET塑料



动态追溯二维码



动态防伪条码



多信息编组喷印



高清粗字体



多点阵字体

广州兆码机械设备有限公司

地址：广州市荔湾区紫荆道73号金天成包装城B405之二

电话：020-81335172 传真：020-87387456 网址：www.zhaomark.com

